

**dds...IM DETAIL**

Für die gestalterische und konstruktive Lösung von komplexen Innenausbauten und komplizierter Einzeilmöbel bietet der **dds-Detailbogen** für angehende Meister, Holztechniker sowie Gestalter im Handwerk, aber auch für den Praktiker im Betrieb ausgefeilte Hilfen in Form von Konstruktionszeichnungen. Neben einer übergreifenden Betrachtung der jeweils vorliegenden Gestaltungsqualität werden auch die Entwerfer vorgestellt, die mit ihren Konstruktionsplänen einen interessanten Einblick hinter die Kulissen ermöglichen.

Die Praxisbeispiele werden in Zusammenarbeit mit der Hochschule für Kunst und Design, Burg Giebichenstein in Halle vorgestellt und erscheinen mit jeder Ausgabe von dds. Ziel ist es dabei, nicht nur ansprechende uns anspruchsvolle Beiträge zu erstellen, sondern pragmatische Hilfen zu geben, die über den Tag hinaus Gestalter und Ausführende bei ihrer täglichen Arbeit unterstützen.

dds

**... IM DETAIL**

**Gespachtelte Flächen  
in Türfüllungen**

Entwurf:  
Studio Paretaia  
Stuttgart

Ausführende  
Betriebe:  
Schreinerei Wesle,

Ehemaliges  
Pfarrhaus  
Wiechs  
am Randen

## dds...IM DETAIL



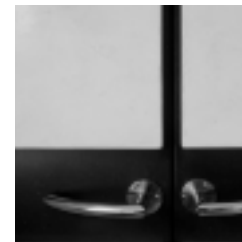
1

### Studio Paretaia

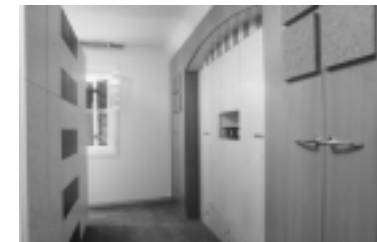
Das Studio Paretaia wurde 1984 als Arbeitsgemeinschaft für Innenarchitektur und Designplanung in Stuttgart gegründet. Neben Umbauten und Erweiterungen bestehender Gebäude und der Entwicklung von Ausstellungs- und Messe-Environments setzt sich das Studio Paretaia in auftragsungebundenen Arbeiten mit der Schnittstelle von Handwerk, industrieller Fertigung und deren Auswirkungen auf die Wohnwelt auseinander.

## Die gestaltete Oberfläche als Kodierung

Bei Schrankeinsbauten setzt das Studio Paretaia häufig Kassetten als gestalterische Kodierung ein, entweder, um in einer langen Zeile ein besonderes Element hervorzuheben (zum Beispiel, um in einem Gästezimmer denjenigen Schrank zu markieren, den der Gast für seine Kleidung benutzen soll). Häufig verwenden sie aber die Kassettierung als Kontrast, um so Wirkung und Wertigkeit des Holzes zu steigern. Bei einem Schlafzimmerschrank aus Birnbaum und Ahorn zum Beispiel wurden die Füllungen in blauem Linoleum ausgeführt, um so die Birnbaumschrankfläche in ihrem Ausdruck zu steigern. Bei einem



2



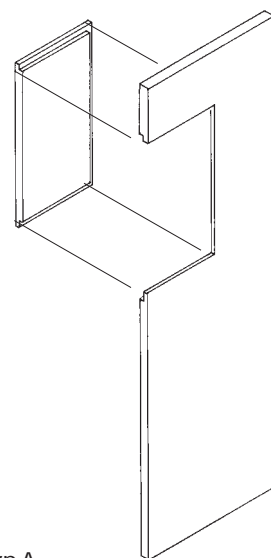
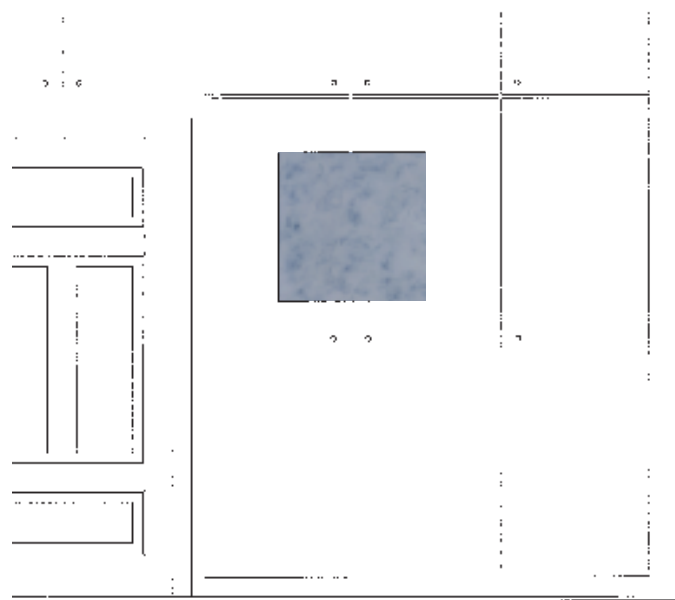
4



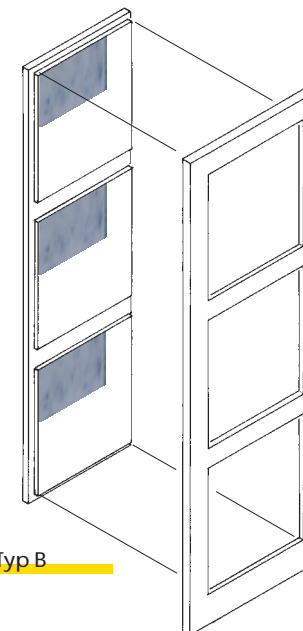
- 1 Esszimmer mit gespachtelten Füllungstüren
- 2 Detail der Esszimmerschranktüren
- 3 Ankleide mit Linoleumkassetten
- 4 Schrankoberflächen im Bad mit Linoleumkassetten
- 5 Schlafzimmer mit Linoleumkassetten

## dds...IM DETAIL

## Vorderansicht M 1:20



Typ A



Typ B

M 1:20 1 m