

Schnittplan im Maßstab: 1:1

Papierbogen auf Karton (ca. 0,3 mm) mit UHU-Stick aufkleben
dann erst ausschneiden und Konturen am besten mit
wasserlöslichem Stift auf Depron übertragen

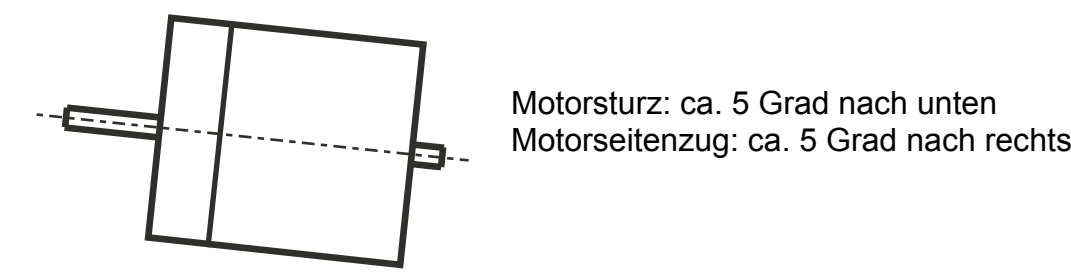
SKYMAN - Der fliegende Mensch

Material: 6 mm Depron

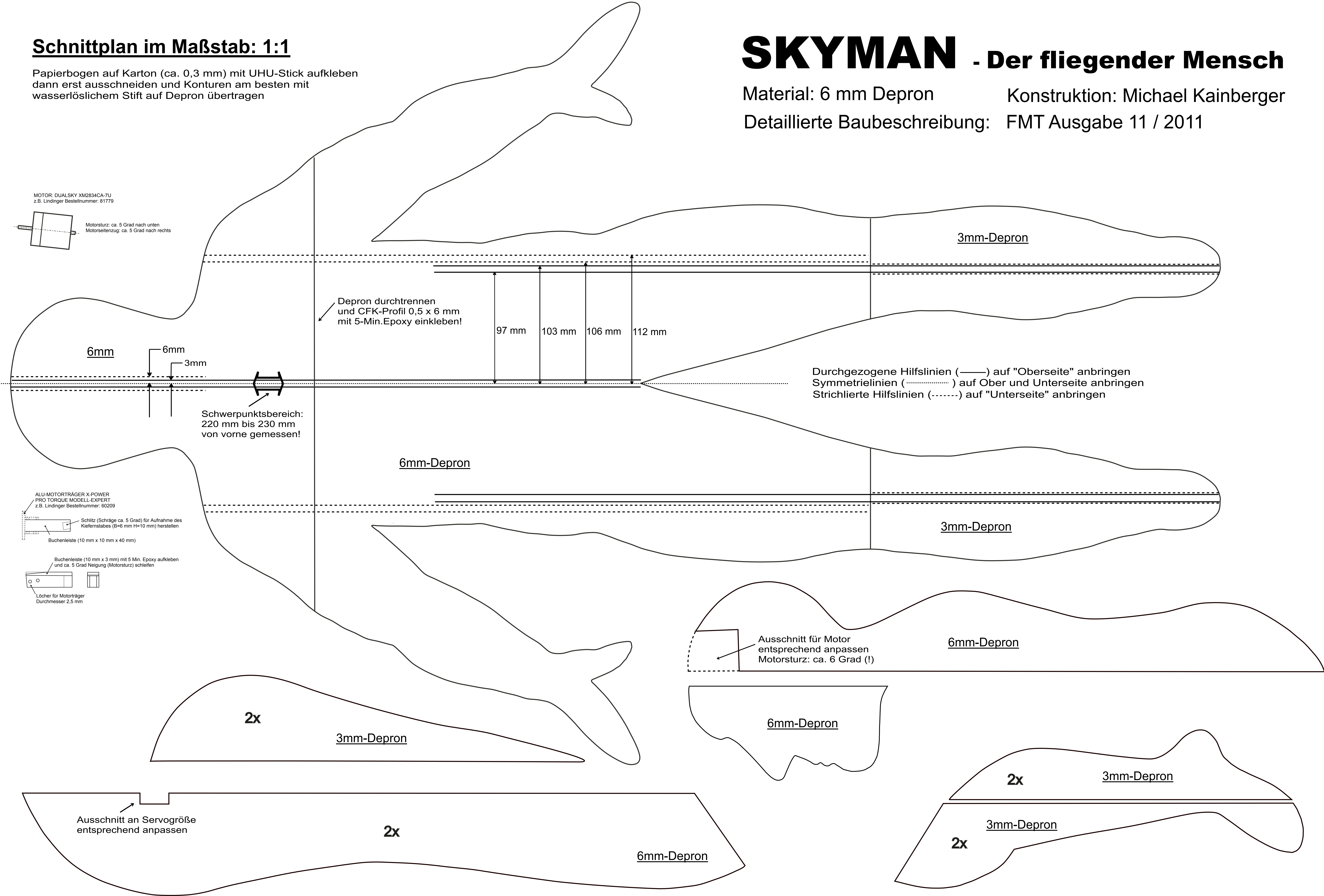
Konstruktion: Michael Kainberger

Detaillierte Baubeschreibung: FMT Ausgabe 11 / 2011

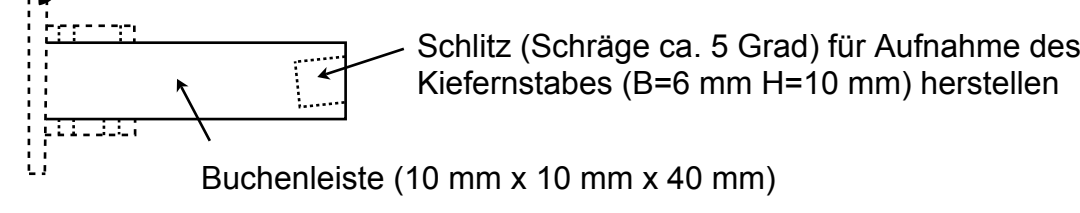
MOTOR: DUALSKY XM2834CA-7U
z.B. Lindinger Bestellnummer: 81779



Motorsturz: ca. 5 Grad nach unten
Motorseitenzug: ca. 5 Grad nach rechts



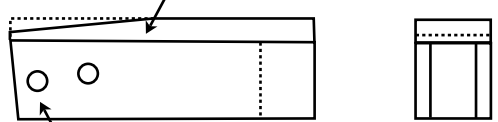
ALU-MOTORTRÄGER X-POWER
PRO TORQUE MODELL-EXPERT
z.B. Lindinger Bestellnummer: 60209



Schlitz (Schräge ca. 5 Grad) für Aufnahme des Kiefernstabes (B=6 mm H=10 mm) herstellen

Buchenleiste (10 mm x 10 mm x 40 mm)

Buchenleiste (10 mm x 3 mm) mit 5 Min. Epoxy aufkleben und ca. 5 Grad Neigung (Motorsturz) schleifen



Löcher für Motorträger Durchmesser 2,5 mm